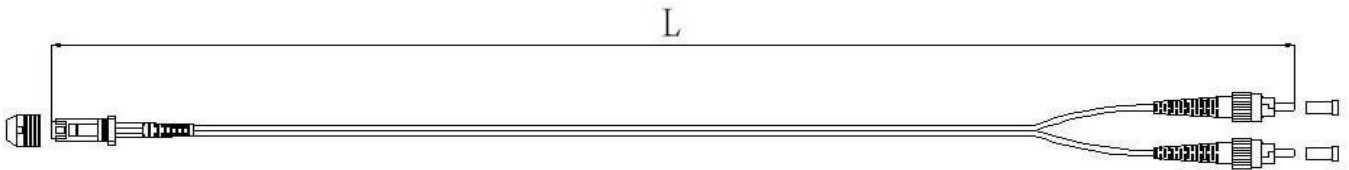


# 光纤跳线

## MTRJ-FC 双芯



型号：MTRJ-FC 双芯 OD= 1.8×3.7(mm)



### ● 规格参数：

- ◆ 端面：MTRJ: PC; FC: PC,UPC 或 APC
- ◆ 光纤类型：单模 :ITU- TG.652, G655, G657 ;多模光纤 :ITU-TG.651
- ◆ 标准散件 , MTRJ 塑料插芯,FC 陶瓷插芯
- ◆ 光缆外径：1.8×3.7(mm)
- ◆ 光纤规格：9/125 μm (OS1), 62.5/125μm (OM1), 50/125μm (OM2, OM3,OM4)
- ◆ 插入损耗：MTRJ≤0.5dB; FC≤0.3dB
- ◆ 回波损耗: UPC SM ≥ 50dB  
APC SM≥ 60 dB  
PC MM ≥ 20 dB
- ◆ 可靠性: ≤ 0.2 dB
- ◆ 重复性: ≤ 0.1 dB
- ◆ 使用温度范围: -20°c ~ 70°c
- ◆ 储存温度范围: -40°c ~ 80°c
- ◆ 光缆拉力: 100N (短期)
- ◆ 最小弯曲半径: 35mm ( G652 ) 15mm (G657A)
- ◆ 光缆外皮：PVC 或 低烟无卤(LSZH)